

teamdress®



teamCHEF





- + Het zegel wordt uitgereikt door het Duitse Bundes ministerie voor economische samenwerking en ontwikkeling.
- + Het Grüner Knopf zegel maakt duurzaam geproduceerd textiel zichtbaar in de retail.
- + De Grüner Knopf stelt bindende eisen zodat mens en natuur geen schade oplopen.

Voor meer informatie op:
www.g-k.eu/teamdress



- + Omdat boeren grotere hoeveelheden katoen kunnen verkopen via het Fairtrade-grondstofmodel, openen ze zowel eerlijkere handelsvoorwaarden als nieuwe wegen voor sociale verandering en milieubescherming.

Voor meer informatie op:
www.info.fairtrade.net/sourcing



Feels so right

- + lyocell-vezels (TENCEL™) worden gemaakt van hout.
- + milieubewust fabricageproces met meer dan 99% recycling van procesmaterialen in de productiecyclus.
- + absorbeert vocht efficiënter dan katoen, droog gevoel.

TENCEL™ is een merk van Lenzing AG



- + STANDARD 100 by OEKO-TEX®
- + Naleving van wettelijke voorschriften voor chemicaliën die relevant zijn voor textiel
- + Jaarlijkse herevaluatie en verdere ontwikkeling van de vastgestelde grenswaarden en criteria
- + Wereldwijd uniforme en wetenschappelijk onderbouwde testcriteria

+ teamdress is a member of



+ onze duurzame collecties



INHOUD

4	ARTIKELOVERZICHT	36	SLOVEN
6	KOKSBUIZEN	49	ACCESSOIRES
26	BROEKEN	50	MAATTABELLEN

KOKSBUIZEN

BROEKEN

SLOVEN

ACCESSOIRES

ARTIKELOVERZICHT

8 NATHAN  B1836-363
10 NAOMI  B1836-503
NIEUW 



 B1836-699
 B1836-212





12 MAIKEL  B1837-363
14 MAJA  B1837-503
NIEUW 

20 GERARD  B1541326-001
GEA  B1541326-B70

16 BALDO [BALDER]  1867[000]-001
18 BLANDA [BLANDINA]  1867[000]-000
 [met borstzak]

 1867[000]-988
 1867[000]-997
 1867[000]-018

22 CLEM [CLEMENS]  1870-001
CESAR [CARLOS]  1870-025-001
 [met borstzak]

22 BERNT [BERTEL]  100-1000[891]
23 CLIFF [CLIFTON]  100-1000[562]
24 HILTON  B2443326-B70
 B2331326-001

28 CLAUS  1871-133A
28 CONRAD  1873-134
29 BDS  B7305432-B41

46 Haltersloof  8115-001
 8115-000
 8115-997

47 Sloof  7013-001

30 BAGGY  B7424325-B70
30 HEINZ  7761-100-001
+ Tencel™ 

30 FONS  7760-001
 7760-898
 7760-039

35 HADIA  1077-001
35 HERMA  7850-001

31 CASPER  7774-001
CARO  7774-611
+ recPET 
+ Tencel™

31 CALEB  7773-690
31 CHRIS  7775-617
CARISSA  7775-405
+ Fairtrade 
NIEUW

31 CARLA  7772-405
NIEUW

32 HILMAR  7909-001
HIDDA  7909-039
 868-898
 7909-000
 B7492326-B70

33 TOBY  100-001
34 HEIKO  2850-001

★ TOPSELLER

40 Haltersloof  B8474-503
38 Sloof  B8474-293
 B8474-865
 B8474-212
 B8474-921

42 DENIM Sloven  8141-550
43  8142-550
44  8144-550

47 Sloof  B8136021-001
47 Bistrosloof  B8468-001
 B8468-000

48 Haltersloof  8117-159
48 Haltersloof  B8411326-001
 B8411325-B70
 B8411325-B17

49 Cap  B8348325-B70

KOKSBUZEN

BROEKEN

SLOVEN

ACCESSOIRES



KOKSBUIZEN

BROEKEN

SLOVEN

ACCESSOIRES

KOKSBUIZEN



35% katoen
Supporting
Fairtrade Cotton

+ Omdat boeren grotere hoeveelheden katoen kunnen verkopen via het Fairtrade-grondstofmodel, openen ze zowel eerlijkere handelsvoorwaarden als nieuwe wegen voor sociale verandering en milieubescherming.

Voor meer informatie op:
www.info.fairtrade.net/sourcing



B1836-363
wit
zwart denim



B1836-503
zwart
zwart denim



B1836-699
donkergrijs
zwart denim



B1836-212
olijfgroen
zwart denim



NIEUW

NATHAN - HEREN KOKSBUIS

ART. B1836

MATEN: 44 - 68
90 - 114



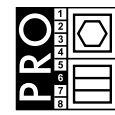
- + staande kraag, achter met lus voor het bevestigen van de nekband van een haltersloof
- + drukknoopsluiting
- + 1 borstzak met ritssluiting
- + pennenzak op mouw
- + mouwen met omslag

MATERIAAL: 65% polyester
35% katoen
210 gr/m²

WASVOORSCHRIFT wit:



gekleurd:



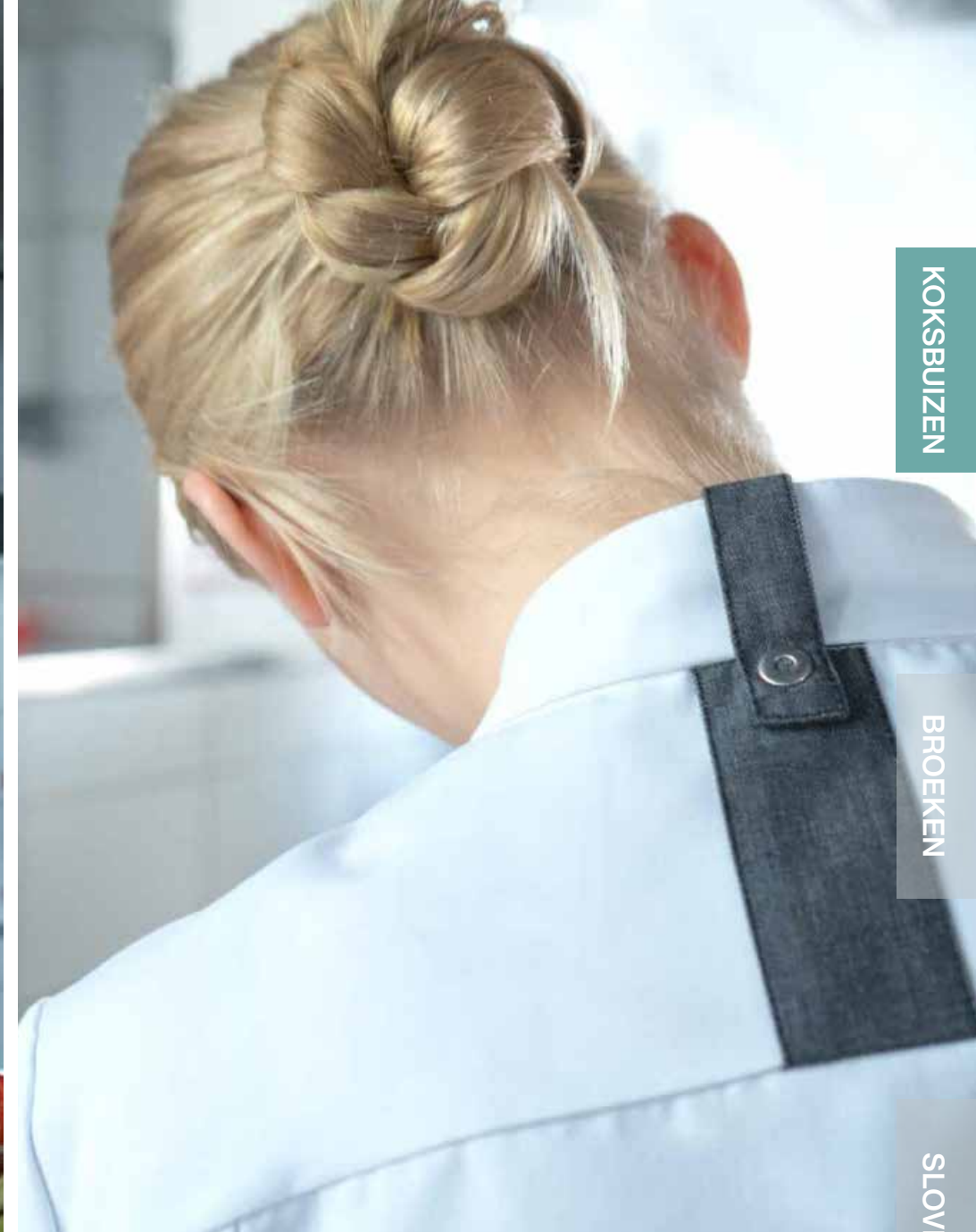
KOKSBUIZEN

BROEKEN

SLOVEN

ACCESSOIRES





KOKSBUIZEN

BROEKEN

SLOVEN

NAOMI - DAMES KOKSBUIS

ART. B4648

MATEN: 34 - 56



- + staande kraag, achter met lus voor het bevestigen van de nekband van een haltersloof
- + drukknoopsluiting
- + 1 borstzak met ritssluiting
- + pennenzak op mouw
- + mouwen met omslag



B4648-363
wit
zwart denim

NIEUW



B4648-503
zwart
zwart denim



B4648-699
donkergrijs
zwart denim



B4648-212
olijfgroen
zwart denim

MATERIAAL: 65% polyester
35% katoen
210 gr/m²

WASVOORSCHRIFT wit:



gekleurd:



ACCESSOIRES



B1837-363
wit
zwart denim



B1837-503
zwart
zwart denim

NIEUW



Tencel™
Feels so right

**MAIKEL
HEREN KOKSBUIS**

ART. B1837

MATEN: 44 - 68, 90 - 114



- + staande kraag
- + drukknoopsluiting
- + dubbele pennenzak
- + mouwen met stretch inzetstukken voor meer bewegingsvrijheid en ventilatie



MATERIAAL: 50% polyester
50% lyocell (TENCEL™)
200 gr/m²

WASVOORSCHRIFT:



wit:



zwart:



KOKSBUIZEN

BROEKEN

SLOVEN

ACCESSOIRES



B4649-363
wit
zwart denim



B4649-503
zwart
zwart denim

MAJA - DAMES KOKSBUIS

ART. B4649



MATEN: 34 - 56

- + staande kraag
- + drukknopsluiting
- + dubbele pennenzak
- + mouwen met stretch inzetstukken voor meer bewegingsvrijheid en ventilatie

NIEUW



MATERIAAL: 50% polyester
50% lyocell (TENCEL™)
200 gr/m²

WASVOORSCHRIFT:

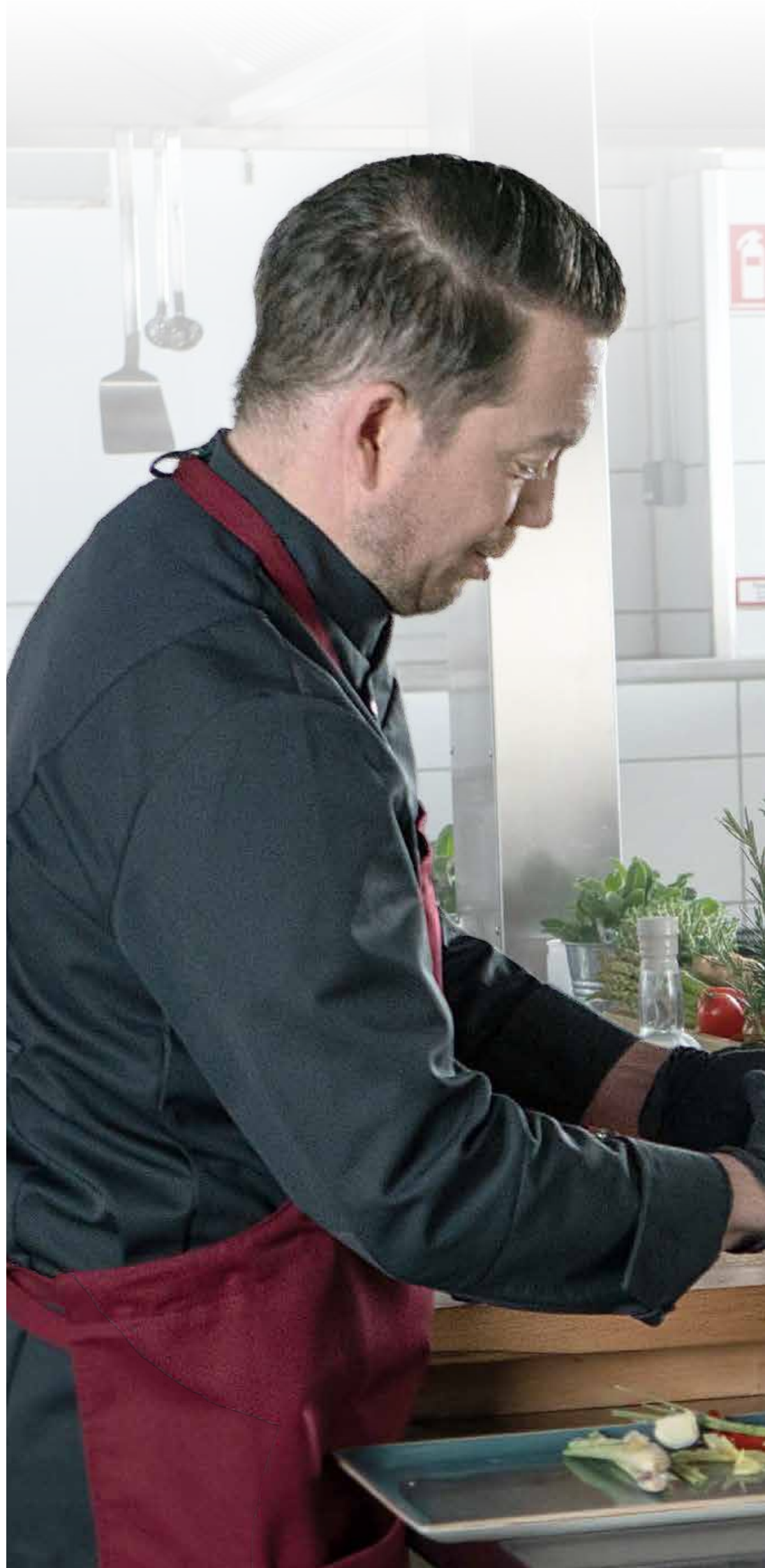


wit:



zwart:





1867-001 [1867 000-001] wit
 1867-898 [1867 000-898] antraciet
 1867-000 [1867 000-000] zwart
 1867-018 [1867 000-018] bruin

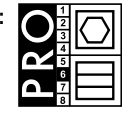

[met borstzak]

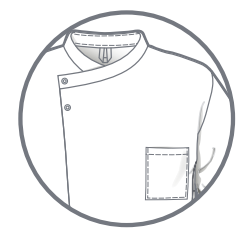
1867-997 [1867 000-997] smokeberry stretch in antraciet

MATERIAAL: 65% polyester, 35% katoen, 215 gr/m²
STRETCH INZETSTUKKEN: 55% katoen, 45% polyester, 185 gr/m²
MOUWEN STRETCH: 100% polyester, 360 gr/m²

WASVOORSCHRIFT: 



wit:  gekleurd: 



HEREN KOKSBUIS MET STRETCH

-  **BALDO ART. 1867** zonder borstzak
-  **BALDER ART. 1867 000** met borstzak

MATEN: 44 - 68
90 - 114

- + staande kraag, achter met lus voor het bevestigen van de nekband van een haltersloof
- + drukknoopsluiting, 2 drukknopen zichtbaar, 3 drukknopen verdekt
- + mouwen met omslag

KOKSBUIZEN

BROEKEN

SLOVEN

ACCESSOIRES

MATERIAAL: 65% polyester
35% katoen, 215 gr/m²
STRETCH INZETSTUKKEN: 55% katoen
45% polyester, 185 gr/m²
MOUWEN STRETCH: 100% polyester, 360 gr/m²
WASVOORSCHRIFT:



1866-001 [1866 000-001] wit
1866-898 [1866 000-898] antraciet
1866-000 [1866 000-000] zwart
1866-018 [1866 000-018] bruin



1866-997 [1866 000-997] smokeberry
Stretch in antraciet
[met borstzak]



DAMES KOKSBUIS MET STRETCH

BLANDA ART. 1866
zonder borstzak

BLANDINA ART. 1866 000
met borstzak

MATEN: 34 - 54

- + staande kraag, achter met lus voor het bevestigen van de nekband van een haltersloof
- + drukknoopsluiting, 2 drukknoopen zichtbaar, 4 drukknoopen verdekt
- + mouwen met omslag



KOKSBUIZEN

BROEKEN

SLOVEN

ACCESSOIRES



GERARD HEREN KOKSBUIS

ART. B1541326

MATEN: 2XS - 4XL

- + staande kraag
- + drukknopsluiting, 1e drukknop zichtbaar, verder verdekt
- + mouwen met omslag



B1541326-001
wit



B1541326-B70
zwart



MATERIAAL: 65% polyester
35% katoen
215 gr/m²

wit:



zwart:



WASVOORSCHRIFT:



B4246326-001
wit



B4246326-B70
zwart

GEA DAMES KOKSBUIS

ART. B4246326

MATEN: 2XS - 3XL

- + staande kraag
- + drukknopsluiting, 1e drukknop zichtbaar, verder verdekt
- + mouwen met omslag

KOKSBUIZEN

BROEKEN

SLOVEN

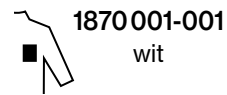
ACCESSOIRES



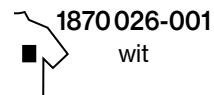
1870 025-001
wit



1870-001
wit



1870 001-001
wit



1870 026-001
wit

HEREN KOKSBUIS

MATERIAAL:

65% polyester
35% katoen, 250 gr/m²



CESAR ART. 1870 **★ TOPSELLER**

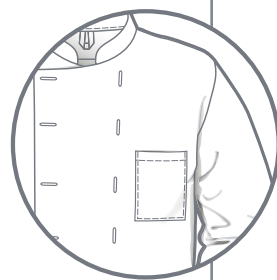
lange mouw, zonder borstzak

CARLOS ART. 1870 001
lange mouw, met borstzak

CLEM ART. 1870 025
korte mouw, zonder borstzak

CLEMENS ART. 1870 026
korte mouw, met borstzak

WASVOORSCHRIFT:

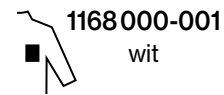


MATEN: 40 - 68
90 - 114

- + staande kraag
- + twee rijen voor bolknopen



1168-001
wit



1168 000-001
wit

MATERIAAL:

65% katoen
35% polyester, 245 gr/m²



BERNT ART. 1168

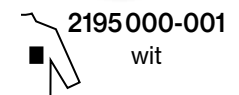
lange mouw, zonder borstzak

BERTEL ART. 1168 000
lange mouw, met borstzak

WASVOORSCHRIFT:



2195-001
wit



2195 000-001
wit



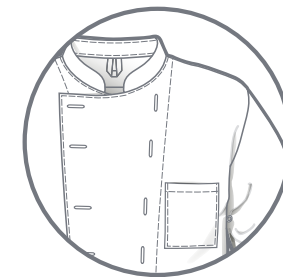
HEREN KOKSBUIS

CLIFF ART. 2195
zonder borstzak

CLIFTON ART. 2195 000
met borstzak

MATEN: 40 - 68

- + staande kraag
- + twee rijen voor bolknopen
- + 4 ventilatiegaten links en rechts



MATERIAAL: 50% polyester
50% katoen, 215 gr/m²

WASVOORSCHRIFT:





B2443326-001
wit

B2443326-B70
zwart

B2331326-001
wit

★ **TOPSELLER**

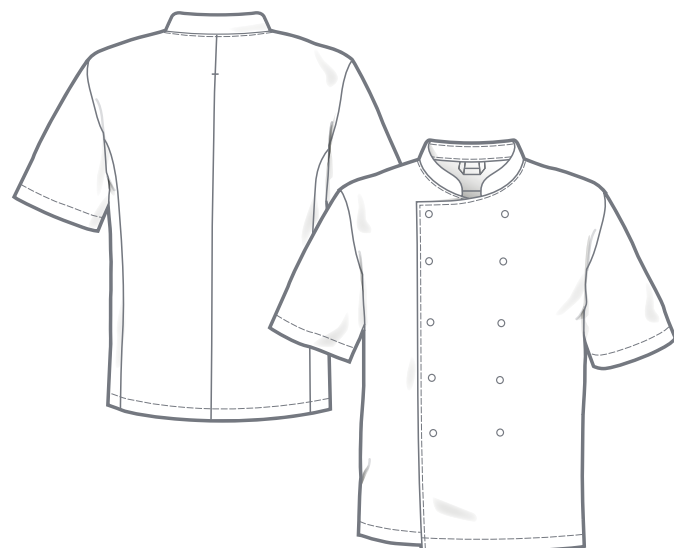
**HILTON
HEREN KOKSBUIS**

ART. B2443326
lange mouw, wit + zwart

ART. B2331326
korte mouw, wit

MATEN: 42 - 68

- + staande kraag
- + twee rijen met drukknopen



MATERIAAL: 65% polyester
35% katoen
215 gr/m²

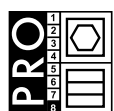
WASVOORSCHRIFT:



wit:



zwart:



KOKSBUIZEN

BROEKEN

SLOVEN

ACCESSOIRES



KOKSBUIZEN

BROEKEN

SLOVEN

ACCESSOIRES

BROEKEN



1871-133A
marine geruit

CLAUS - KOKSBROEK

ART. 1871

MATEN: 40 - 68
90 - 114
22 - 32

- + verlengde tailleband met 2 jeansknopen
- + 7 riemlussen
- + gulp met drukknoepen
- + 2 zijzakken
- + 1 achterzak met verdekte drukknoep

MATERIAAL: 67% polyester
33% katoen
260 gr/m²

WASVOORSCHRIFT:



★ TOPSELLER



B7305432-B41
marine geruit

BDS - KOKSBROEK

ART. B7305432

MATEN: 44 - 66
45 - 65 (lengte maten zie pagina 50)

- + tailleband met jeansknoop
- + 6 riemlussen
- + tailleband achter met elastiek
- + bandplooien
- + gulp met drukknoepen
- + 2 zijzakken
- + 1 achterzak met klep en drukknoep

MATERIAAL: 67% polyester
33% katoen
240 gr/m²

WASVOORSCHRIFT:



1873-134
zwart geruit

CONRAD - KOKSBROEK

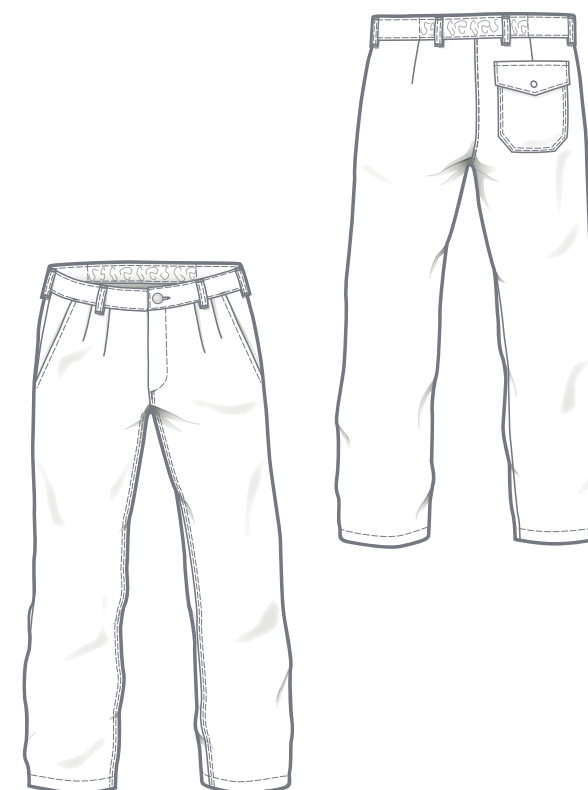
ART. 1873

MATEN: 40 - 68
90 - 114
22 - 32

- + taillebandsluiting met 2 drukknoepen
- + 7 riemlussen
- + gulp met ritssluiting
- + 2 zijzakken
- + 1 achterzak met verdekte drukknoep

MATERIAAL: 65% polyester
35% katoen
250 gr/m²

WASVOORSCHRIFT:





BAGGY UNISEX BROEK

ART. B7424325

MATEN: XS - 3XL

- + tailleband met elastiek en koord
- + 2 zijzakken
- + 1 achterzak met drukknop

MATERIAAL: 65% polyester
35% katoen
215 gr/m²

WASVOORSCHRIFT:



B7424325-B70
zwart



CARO + CARISSA + CARLA DAMES CASUAL BROEK

CASPER + CALEB + CHRIS HEREN CASUAL BROEK

MATEN: XS - 3XL
XS-L - XL-L (lengte + 4 cm)
XS-K - 2XL-K (lengte - 5 cm)

- + tailleband met elastiek en koord (aan de binnenkant)
- + 2 zijzakken
- + 2 achterzakken
- + 1 dijbeenzak rechts ophanglusjes binnenin
- + elastische pijpen aan de achterkant

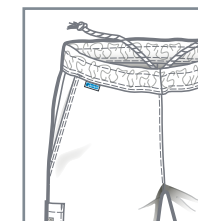
NIEUW



CARISSA + CALEB



CARLA + CHRIS



HEINZ + FONS UNISEX CASUAL BROEK IN 3 LENGTES

MATEN: XS - 3XL
XS-L - XL-L (lengte + 4 cm)
XS-K - 2XL-K (lengte - 5 cm)

- + tailleband met elastiek en koord (aan de binnenkant)
- + 2 zijzakken
- + 1 achterzak met drukknop
- + 1 dijbeenzak rechts
- + ophanglusjes binnenin



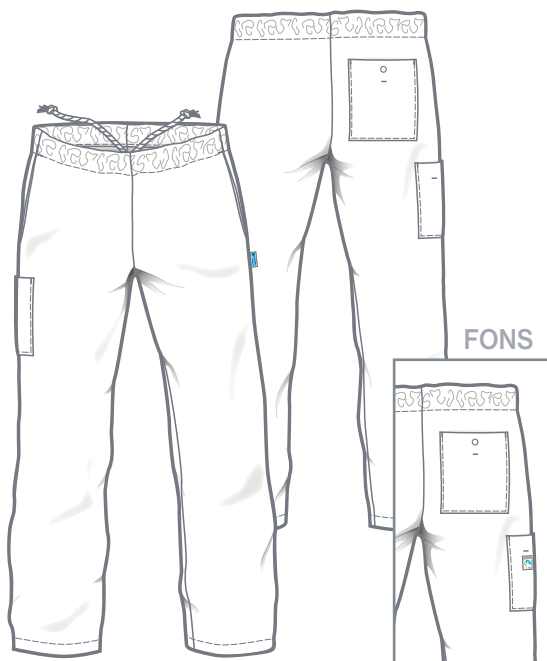
HEINZ
7761-001
wit

HEINZ

MATERIAAL: 65% polyester
35% lyocell (TENCEL™)
215 gr/m²

FONS

MATERIAAL: 65% polyester
35% katoen
215 gr/m²



FONS
7760-001
wit

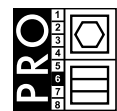
FONS
7760-039
marine

FONS
7760-898
antraciet

WASVOORSCHRIFT wit:



WASVOORSCHRIFT gekleurd:



★ TOPSELLER



CARO 7774-001
CASPER 7770-001
wit



CARO 7774-611
CASPER 7770-611
marine

MATERIAAL: 65% polyester (recPET)
35% lyocell (TENCEL™)
190 gr/m²

WASVOORSCHRIFT:



wit



marine



CARISSA 7773-690
CALEB 7771-690
olijfgroen



CARLA 7775-405
CHRIS 7772-405
marine Denim

MATERIAAL: 65% polyester
olijfgroen 35% katoen
210 gr/m²

WASVOORSCHRIFT:



olijfgroen



MATERIAAL: 67% polyester
Denim 33% katoen
190 gr/m²

WASVOORSCHRIFT:



Denim





7909-000
zwart

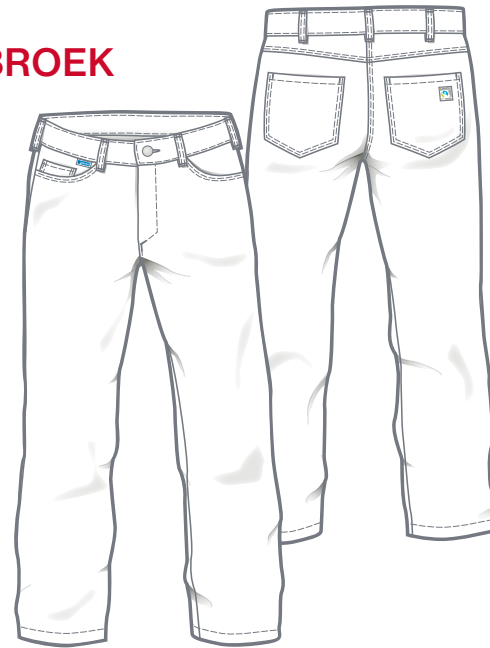


HILMAR HEREN 5 POCKET BROEK IN 3 LENGTES

ART. 7909

MATEN: 44 - 66
90 - 114
23 - 30

- + 7 riemlussen
- + sluiting met jeansknoop
- + gulp met ritssluiting
- + 2 zijzakken
- + 1 geldzak
- + 2 achterzakken



MATERIAAL: 60% polyester
35% katoen
5% elastofin
240 gr/m²



7909-001
wit

7909-898
antraciet

7909-039
marine

HIDDA DAMES 5 POCKET BROEK IN 3 LENGTES

ART. 7908

MATEN: 34 - 56
72 - 88
18 - 25

- + rechte pasvorm
- + heupmodel
- + tailleband met verstelbaar elastiek
- + 7 riemlussen
- + gulp met ritssluiting
- + 2 zijzakken
- + 1 geldzak
- + 2 achterzakken



MATERIAAL: 60% polyester
35% katoen
5% elastofin
240 gr/m²



7908-001
wit

7908-898
antraciet

7908-039
marine

WASVOORSCHRIFT:



wit:



gekleurd:



B7499326-B70
zwart

★ TOPSELLER

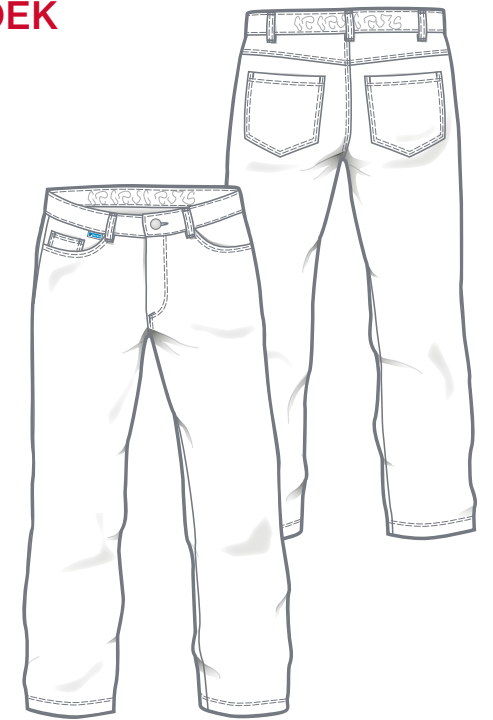
TOBY HEREN 5 POCKET BROEK

ART. B7499326

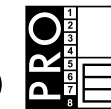
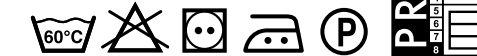
MATEN: 44 - 66

- + 5 riemlussen
- + tailleband met jeansknoop
- + tailleband achter met elastiek
- + gulp met ritssluiting
- + 2 zijzakken
- + 1 geldzak
- + 2 achterzakken

MATERIAAL: 65% polyester
35% katoen
215 gr/m²



WASVOORSCHRIFT:



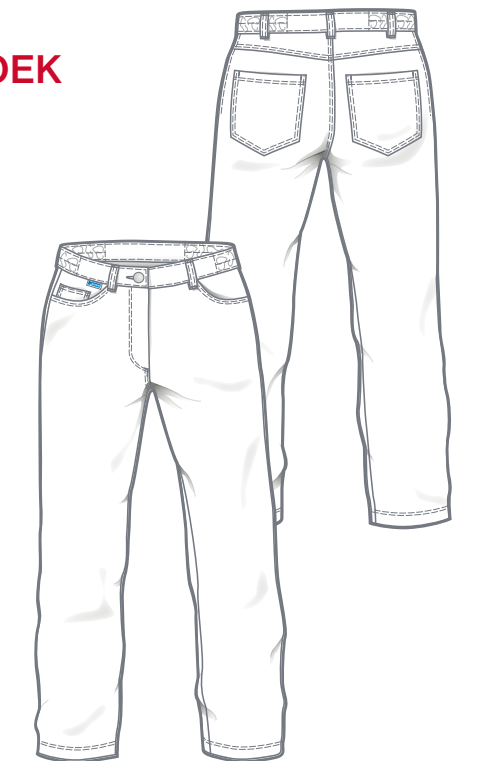
TRIJNTJE DAMES 5 POCKET BROEK

ART. B7492326

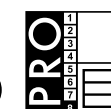
MATEN: 34 - 56

- + 5 riemlussen
- + tailleband met jeansknoop
- + boord voorzien van elastiek aan de zijkanten
- + gulp met ritssluiting
- + 2 zijzakken
- + 1 geldzak
- + 2 achterzakken

MATERIAAL: 65% polyester
35% katoen
215 gr/m²



WASVOORSCHRIFT:



B7492326-B70
zwart



2850-001
wit

HEIKO HEREN BROEK

ART. 2850

MATEN: 42 - 66
90 - 114
23 - 30

- + 7 riemlussen
- + verlengde sluiting van de tailleband met 2 drukknopen
- + gulp met ritssluiting
- + bandplooien
- + vastgestikte plooiën
- + 2 zijzakken
- + 1 verdeckte achterzak met klep en drukknop

MATERIAAL: 65% polyester
35% katoen
300 gr/m²

WASVOORSCHRIFT:



1077-001
wit

HADIA DAMES BROEK 3/4 LENGTE

ART. 1077

MATEN: 34 - 56

- + 5 x dubbele riemlus
- + sluiting met jeansknoop
- + vanaf maat 42 met elastiek aan de zijkanalen
- + gulp met ritssluiting
- + 2 zijzakken
- + 2 achterzakken
- + 1 dijbeenzak rechts (telefoonzak)
- + 1 dijbeenzak links met klep en drukknop, klep met penopening
- + broekspijpen met split

MATERIAAL: 60% polyester
35% katoen
5% elastofin
240 gr/m²

WASVOORSCHRIFT:



7850-001
wit

HERMA DAMES BROEK

ART. 7850

MATEN: 34 - 60

- + sluiting met jeansknoop
- + 7 riemlussen
- + tailleband met verstelbaar elastiek
- + gulp met ritssluiting
- + 2 bandplooien
- + 2 zijzakken

MATERIAAL: 65% polyester
35% katoen
215 gr/m²

WASVOORSCHRIFT:



KOKSBUZEN

BROEKEN

SLOVEN

ACCESSOIRES

SLOVEN



KOKSBUIZEN

BROEKEN

SLOVEN

ACCESSOIRES



35% katoen
Supporting
Fairtrade Cotton

+ Omdat boeren grotere hoeveelheden katoen kunnen verkopen via het Fairtrade-grondstofmodel, openen ze zowel eerlijkere handelsvoorwaarden als nieuwe wegen voor sociale verandering en milieubescherming.

Voor meer informatie op:
www.info.fairtrade.net/sourcing



B8475-212
olijfgroen
zwart denim

NIEUW



B8475-503
zwart
zwart denim



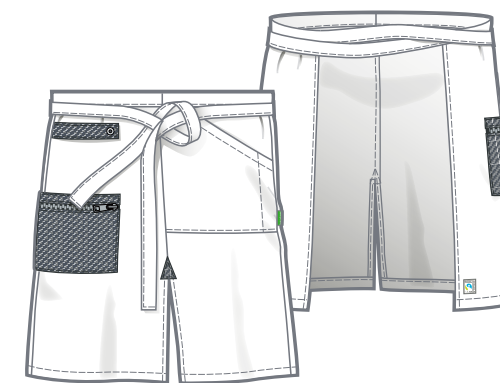
B8475-921
marine
zwart denim



B8475-293
khaki
zwart denim



B8475-865
bruin
zwart denim



SLOOF

ART. B8475

MAAT: 1

- + l x b: 60 x 100 cm
- + strikceintuur: 120 cm
- + 1 zijzak links met pennenzakopening
- + 1 zijzak rechts met ritssluiting
- + lus voor handdoek
- + voorkant met split



MATERIAAL: 65% polyester
35% katoen
210 gr/m²

WASVOORSCHRIFT:



SUPPORTING



B8474-865
bruin
zwart denim



B8474-503
zwart
zwart denim



B8474-921
marine
zwart denim

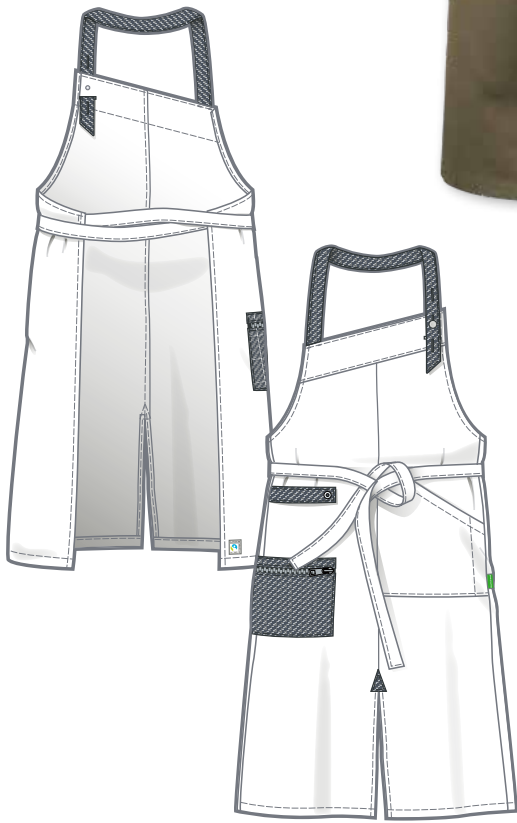


B8474-212
olijfgroen
zwart denim



B8474-293
khaki
zwart denim

NIEUW



HALTERSLOOF

ART. B8474



MAAT: 1

- + l x b: 96 x 100 cm
- + strikceintuur: 120 cm
- + verstelbare halterband met jeansknoop
- + 1 zijzak links met pennenzakopening
- + 1 zijzak rechts met ritssluiting
- + lus voor handdoek
- + voorkant met split

MATERIAAL: 65% polyester
35% katoen
210 gr/m²

WASVOORSCHRIFT:



KOKSBUIZEN

BROEKEN

SLOVEN

ACCESSOIRES



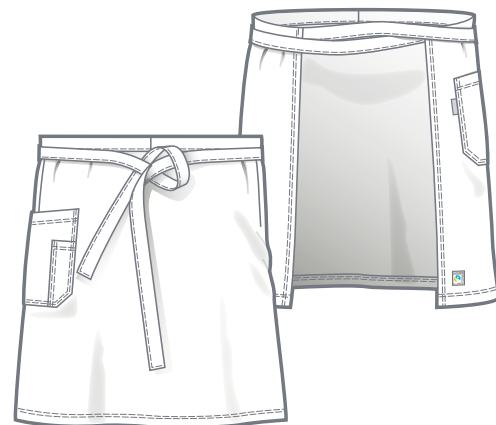
8141-550
Denim

SLOOF DENIM

ART. 8141

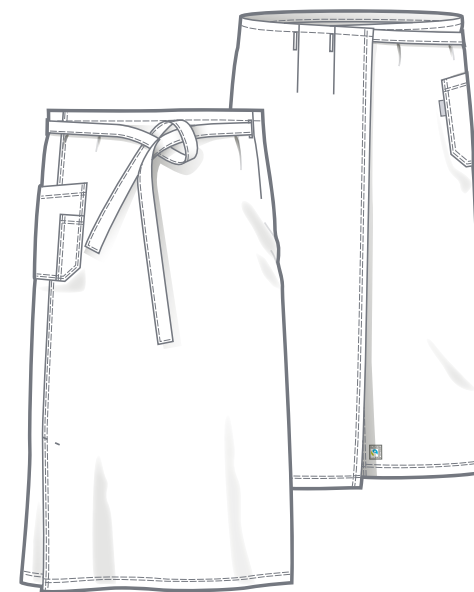
MAAT: 0

- + l x b: 62 x 81 cm
- + strikceintuur: 99 cm
- + 1 zijzak
+ pennenzakje



MATERIAAL: 65% polyester
35% katoen
250 gr/m²

WASVOORSCHRIFT:



BISTROSLOOF DENIM

ART. 8142

MAAT: 0

- + l x b: 97 x 108 cm
- + strikceintuur: 77 cm
- + 3 knoopsgaten
- + 1 zijzak
+ pennenzakje
- + split rechtsvoor



8142-550
Denim

KOKSBUIZEN

BROEKEN

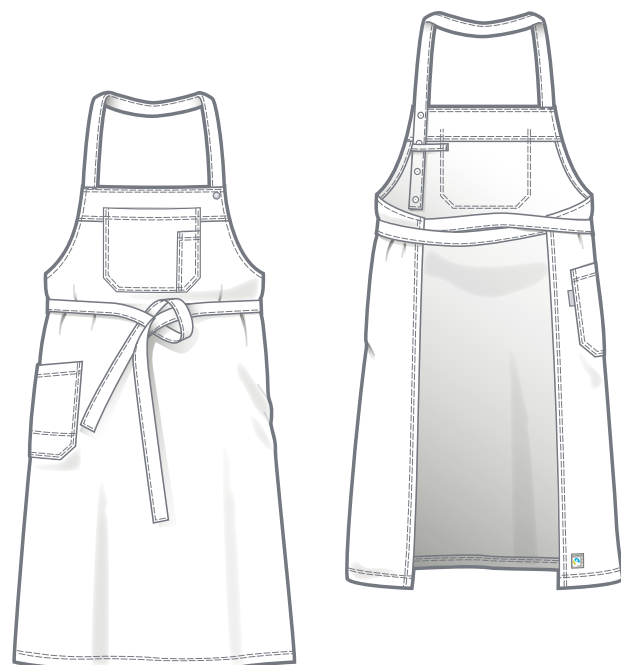


SLOVEN

ACCESSOIRES



8144-550
Denim



MATERIAAL: 65% polyester
35% katoen
250 gr/m²

HALTERSLOOF DENIM

ART. 8144

MAAT: 0

- + l x b: 99 x 76 cm
- + strikceintuur: 102 cm
- + borstzak met pennenzak
- + 1 dijbeenzak rechts
- + verstelbare halterband met drukknopen

WASVOORSCHRIFT:



KOKSBUZEN

BROEKEN

SLOVEN

ACCESSOIRES



8115-997
smokeberry



8115-001
wit



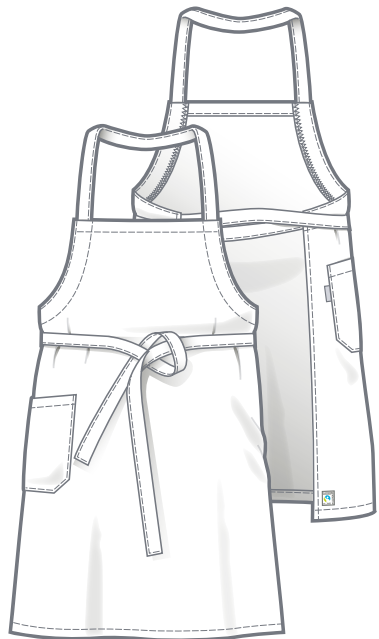
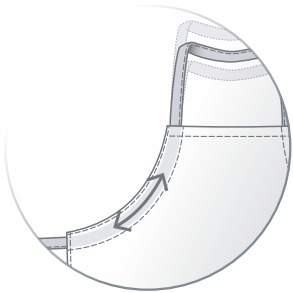
8115-000
zwart

HALTERSLOOF MET TREKKOORD- SLUITING

ART. 8115

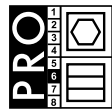
MAAT: 0

- + l x b: 83 x 76 cm
- + individueel verstelbaar door nek- en trekkoord in tunnel geleid zo kan deze haltersloof op elke lengte van de drager passend gemaakt worden
- + 1 dijbeenzak rechts



MATERIAAL:
65% polyester
35% katoen
215 gr/m²

WASVOORSCHRIFT wit:



gekleurd:



7013-001
wit

SLOOF

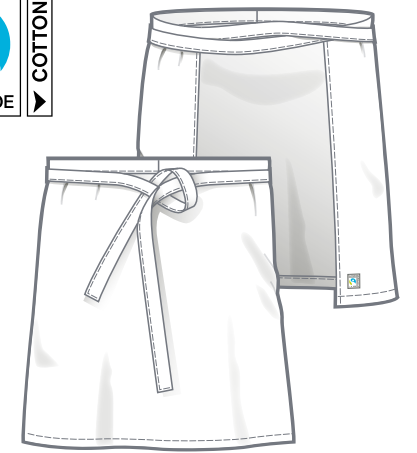
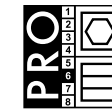
ART. 7013

MAAT: 0

- + l x b: 61 x 74 cm
- + strikceintuur: 103 cm

MATERIAAL: 65% polyester
35% katoen
215 gr/m²

WASVOORSCHRIFT:



B8136 021-001
wit

SLOOF

ART. B8136 021

MAAT: 1

- + l x b: 50 x 70 cm
- + strikceintuur: 103 cm

MATERIAAL: 100% katoen
285 gr/m²

WASVOORSCHRIFT:



★ TOPSELLER



B8468-001
wit



B8468-000
zwart

BISTRO SLOOF

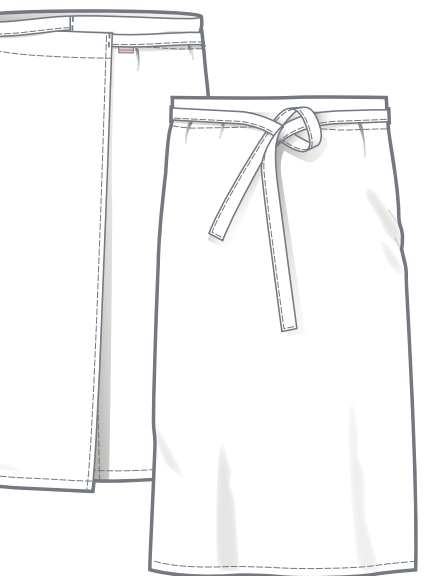
ART. B8468

MAAT: 1

- + l x b: 85 x 105 cm
- + strikceintuur: 100 cm

MATERIAAL: 65% polyester
35% katoen
215 gr/m²

WASVOORSCHRIFT:



wit

zwart



KOKSBUZEN

BROEKEN

SLOVEN

ACCESSOIRES



8117-159
korenblauw

HALTERSLOOF

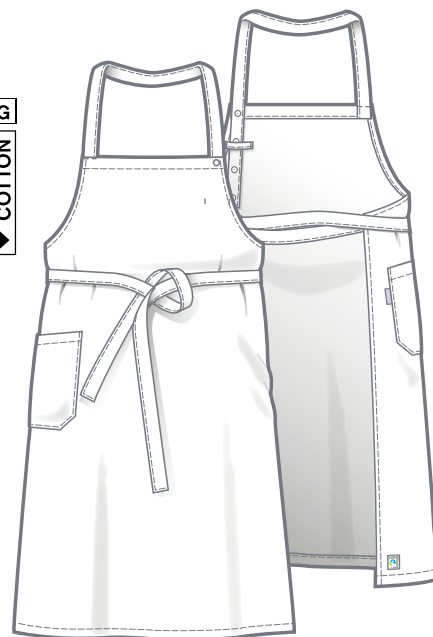
ART. 8117

MAAT: 0

- + l x b: 99 x 76 cm
- + strikceintuur: 102 cm
- + 1 dijbeenzak rechts
- + verstelbare halterband met drukknoop

MATERIAAL: 65% polyester
35% katoen
215 gr/m²

WASVOORSCHRIFT:



B8348325-B70
zwart

CAP

ART. B8348325

MATEN: S - XL

MATERIAAL: 65% polyester
35% katoen
215 gr/m²

WASVOORSCHRIFT:



B8411326-001
wit

HALTERSLOOF

WIT

ART. B8411326

MAAT: 1

★ TOPSELLER

- + l x b: 100 x 90 cm
- + strikceintuur: 100 cm
- + 1 zijzak rechts

MATERIAAL: 65% polyester
35% katoen
215 gr/m²

HALTERSLOOF

GEKLEURD

ART. B8411325

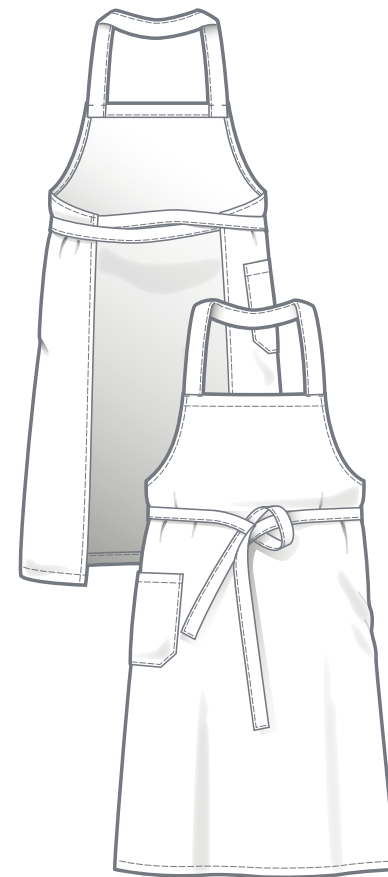
MAAT: 1



B8411325-B70
zwart



B8411325-B17
marine



wit:



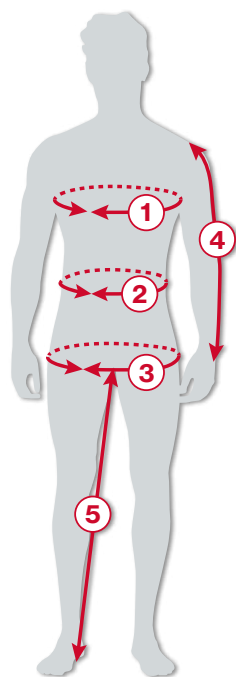
gekleurd:



WASVOORSCHRIFT:



LICHAAMSAFMETINGEN IN CM



DAMES	Maten													
	34	36	38	40	42	44	46	48	50	52	54	56	58	60
1 Borstomvang	80	84	88	92	96	100	106	112	118	124	130	136	142	148
2 Tailleomvang	64	68	72	76	80	84	90	96	102	108	114	120	126	132
3 Heupomvang	89	93	97	101	105	109	115	121	127	133	139	145	151	157
4 Mouwlengte	58,5	58,5	58,5	58,5	58,5	58,5	58,5	58,5	58,5	58,5	58,5	58,5	58,5	58,5
5 Binnenbeenlengte	78	78	78	78	78	78	78	78	78	78	78	78	78	78

HEREN	Dubbele maten + enkele maten															
	XS		S		M		L		XL		2XL		3XL		4XL	
	40	42	44	46	48	50	52	54	56	58	60	62	64	66	68	70
1 Borstomvang	80	84	88	92	96	100	104	108	112	116	120	124	128	132	136	140
2 Tailleomvang	68	72	76	80	84	88	92	96	100	106	112	118	124	130	136	142
3 Heupomvang	88	92	96	100	104	108	112	116	120	124	128	132	136	140	144	148
4 Mouwlengte	59	61	62	63	64	65	66	67	68	69	70	71	72	73	74	75
5 Binnenbeenlengte	72	74	76	77	78	79	80	81	82	83	84	84	84	84	84	84
LENGTE MATEN	XS-L		S-L		M-L		L-L		XL-L							
	82	86	90	94	98	102	106	110	114	118						
	41	43	45	47	49	51	53	55	57	59						
4 Mouwlengte	63	65	66	67	68	69	70	71	72	73						
5 Binnenbeenlengte	76	78	80	81	82	83	84	85	86	87						
KORTE MATEN	XS-K		S-K		M-K		L-K		XL-K		2XL-K		3XL-K			
	20	21	22	23	24	25	26	27	28	29	30	31	32	33		
4 Mouwlengte	57	59	60	61	62	63	64	65	66	67	68	69	70	71		
5 Binnenbeenlengte	67	69	71	72	73	74	75	76	77	78	79	79	79	79		

1 - 3 afmetingen
net als normale maten

Omrekeningstabel maten																
HEREN	XS		S		M		L		XL		2XL		3XL		4XL	
	40	42	44	46	48	50	52	54	56	58	60	62	64	66	68	70
DAMES	34	36	38	40	42	44	46	48	50	52	54	56	58			





teamdress®

teamdress Stein
Deutschland GmbH
Brandstücken 27
22549 HAMBURG
GERMANY

Tel.: +49 40 800905-01
E-Mail: info@teamdress.de
Web: www.teamdress.de

De Berkel B.V.
Gesinkkampstraat 13
7051 HR VARSSEVELD
NETHERLANDS

Tel.: +31 315 244161
E-Mail: info@deberkel.nl
Web: www.deberkel.nl